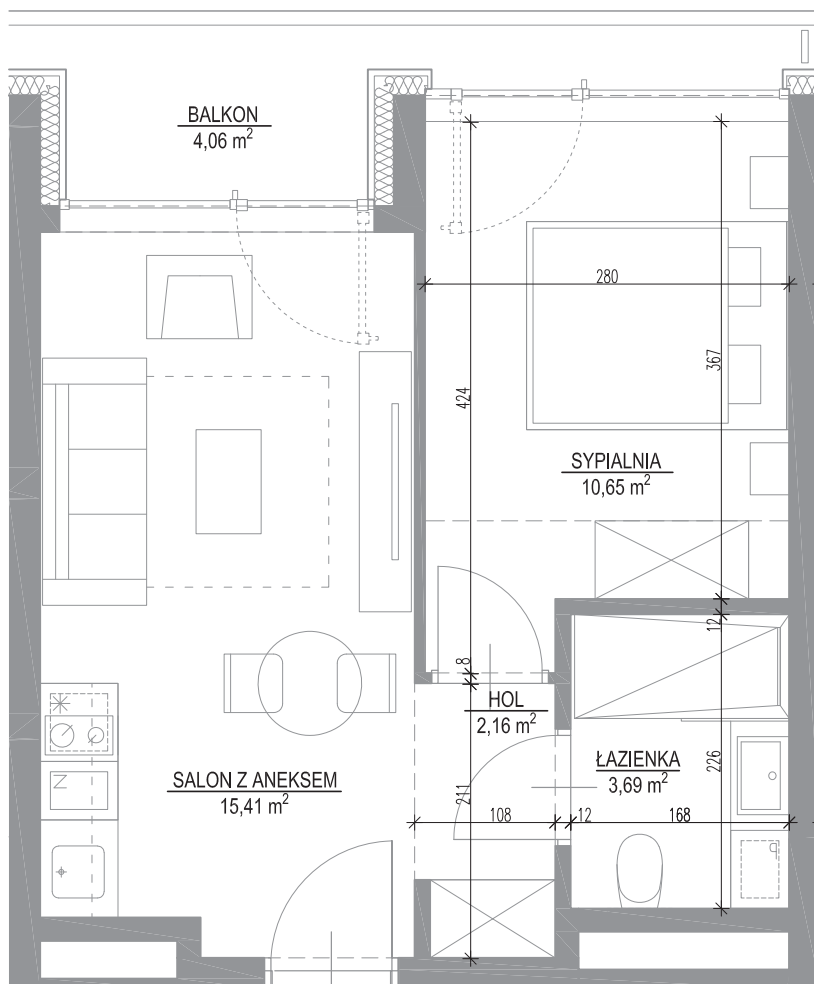
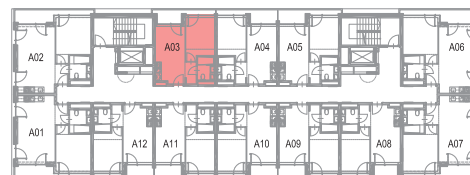




Wymiary podane na kartach lokalu są w stanie surowym (bez tynków).  
Powierzchnie apartamentów policzone wg normy PN-ISO 9836:1997.



Przedstawiony rysunek (rzut lokalu) oraz wizualizacja zawiera jedynie przykładowy sposób aranżacji oraz wykończenia lokalu, a cena określona w umowie rezerwacyjnej oraz deweloperską objęte będzie wydane lokalu w stanie deweloperskim, określonym szczegółowo w prospekcie informacyjnym.



**Shelter**  
HOTEL & APARTMENTS

Powierzchnia      Piętro

**31,91m<sup>2</sup>**      **1**

Budynek: **A5**      Apartament: **A 03**

|                 |       |                            |
|-----------------|-------|----------------------------|
| Hol             | _____ | <b>2,16 m<sup>2</sup></b>  |
| Sypialnia       | _____ | <b>10,65 m<sup>2</sup></b> |
| Łazienka        | _____ | <b>3,69 m<sup>2</sup></b>  |
| Salon z aneksem | _____ | <b>15,41 m<sup>2</sup></b> |

|        |       |                           |
|--------|-------|---------------------------|
| Balkon | _____ | <b>4,06 m<sup>2</sup></b> |
|--------|-------|---------------------------|

**shelter**  
HOTEL & APARTMENTS

shellter@tlcinwest.pl

22 765 60 60

www.shellter.pl

